

千船病院 健康イベント



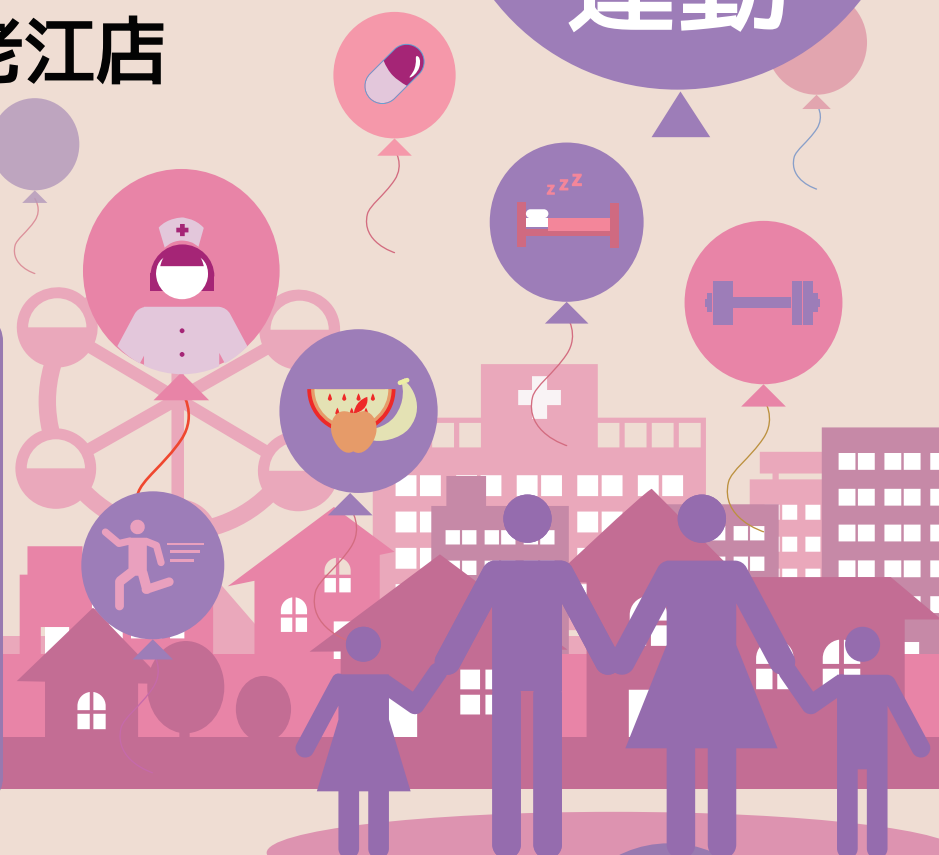
2022・6・24 Fri

13:00~16:00

イオンそよら海老江店

2階芝生ひろば

健康
と
運動



CHECK!

健康相談

看護師・医師・
理学療法士に相談できます

健康チェック

脳年齢・血管年齢・体脂肪・
筋肉チェックが行えます

Let's Exercise

動画で学ぶ!

女性のための

5分間エクササイズ

体幹を鍛えて腰痛、肩こり、
尿失禁を予防しよう!
産後の悩みエクササイズで解決!

千の笑顔と信頼



千船病院理念

千船病院は医療を通じて社会に貢献します。

プロフィール

診療科

内科、呼吸器内科、循環器内科、消化器内科、腎臓内科、糖尿病内分泌内、整形外科、脳神経外科、小児科、皮膚科、泌尿器科、産婦人科、眼科、耳鼻咽喉科、新生児小児科、リハビリテーション科、放射線科、病理診断科、麻酔科、消化器外科

受付時間(要予約)	診療時間
8:30~17:00	午前 / 9:00~12:00 午後 / 13:00~17:00

病床数
292床

休診日：土曜日、日曜日、祝祭日、年末年始

予約センター
一般 ☎ **0120-279-025**
携帯・PHS ☎ **06-6471-9025**

■電車でお越しの方

阪神なんば線「福駅」下車 徒歩1分

■車でお越しの方

【国道43号線大阪方面より】

国道43号線(高架下側道沿)「福町」交差点を右折、1つ目の信号を左折

【国道43号線神戸方面より】

国道43号線(高架下側道沿)「福町」交差点を左折、1つ目の信号を左折

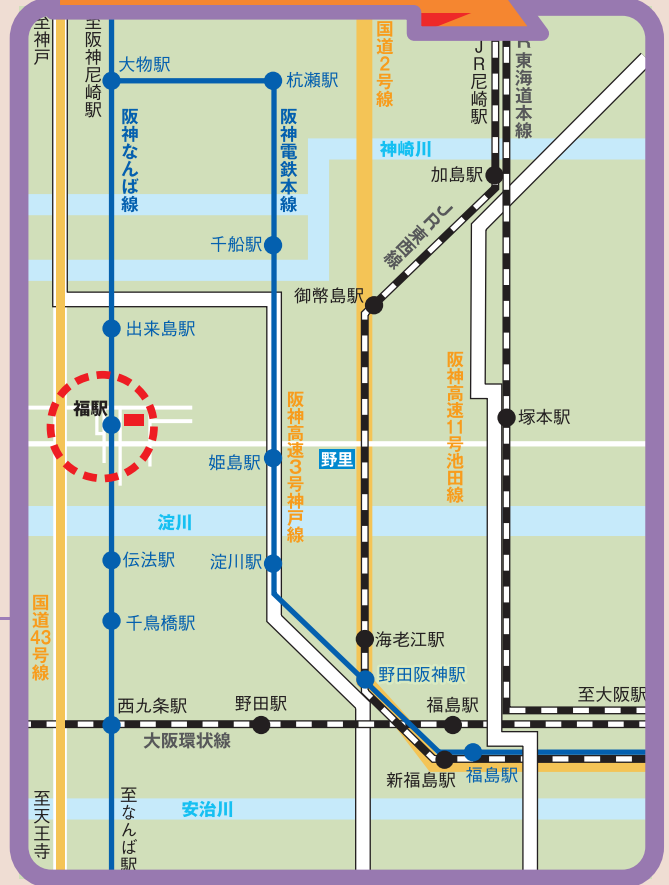
【国道2号線淀川方面より】

国道2号線「野里」交差点を左折後、1.8km先イズミヤさん手前信号右折

駐車場を
ご利用の方

患者様 4時間まで200円、以降1時間200円
一般(見舞い含む) 1時間200円
入庫後20分無料 / 一日最大料金1,000円

アクセス



社会医療法人
愛仁会

千船病院

お問い合わせ

06-6471-9541

〒555-0034 大阪府大阪市西淀川区福町三丁目2番39号
http://chibune.aijinkai.or.jp



千船病院
ホームページ