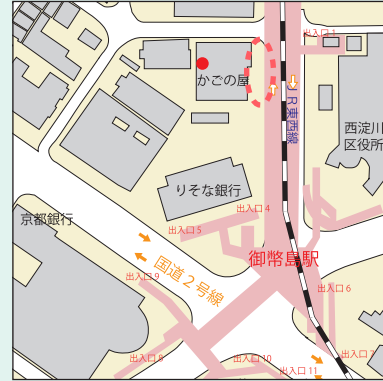
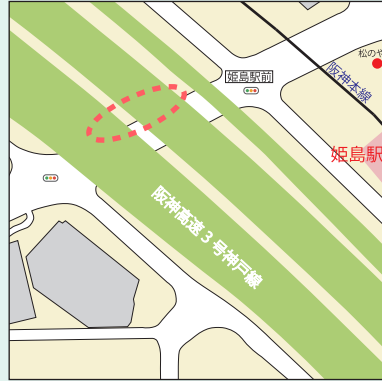


※月～金曜運行（祝日除く） ※外来患者様専用 乗車料金無料

千船病院
停留所

姫島駅
停留所

御幣島駅
停留所



十三駅行	便	千船病院発	姫島駅発	御幣島駅発	塚本駅発	十三駅着
1		8:47	8:52	9:01	9:07	9:12
2		9:54	9:59	10:08	10:14	10:19
3		11:01	11:06	11:15	11:21	11:26
4		12:45	12:50	12:59	13:05	13:10
5		13:52	13:57	14:06	14:12	14:17
6		14:59	15:04	15:13	15:19	15:24
7		16:06	16:11	16:20	16:26	16:31
8		17:10	17:15	17:24	17:30	17:35

塚本駅
停留所

十三
駅
前

十三駅
停留所

降車のみ



- 交通事情や道路状況によりバスの到着が多少前後する場合がありますのでご了承ください。
- マイクロバスでの運行です。乗車定員は25名です。ご乗車できない場合は次の便をお待ちください。
- 車イスでのご利用はできません。※乗降介助はできません。ご自身で乗降できる方のみのご利用可能です。
- 土曜日・日曜日・祝日の運行はありません。
- 乗車の際に診察券を確認させていただきます。
- 諸事情により停留所・ダイヤを変更する場合があります。ご理解のほど宜しくお願い致します。

社会医療法人 愛仁会 千船病院 送迎バスのご案内

千船病院行
(福駅前)

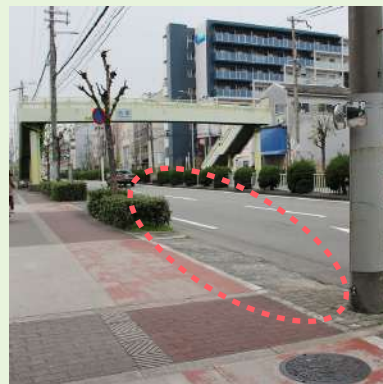
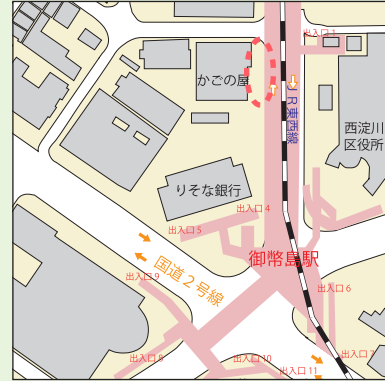
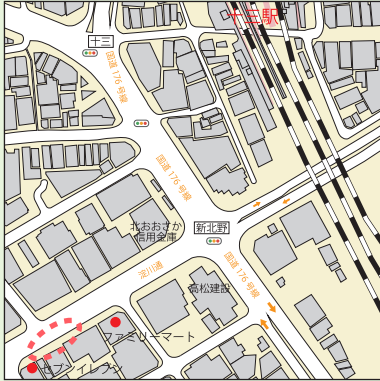


※月～金曜運行（祝日除く） ※外来患者様専用 乗車料金無料

十三駅前
停留所

塚本駅
停留所

御幣島駅
停留所



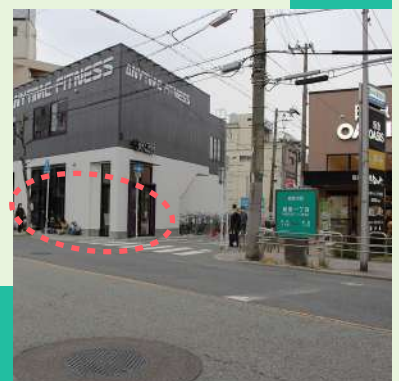
千船病院行 運行ダイヤ	便	十三駅発	塚本駅発	御幣島駅発	姫島駅発	千船病院着
	1	8:11	8:15	8:22	8:28	8:34
2	9:18	9:22	9:29	9:35	9:41	
3	10:25	10:29	10:36	10:42	10:48	
4	11:32	11:36	11:43	11:49	11:55	
5	13:16	13:20	13:27	13:33	13:39	
6	14:23	14:27	14:34	14:40	14:46	
7	15:30	15:34	15:41	15:47	15:53	

姫島駅
停留所

千船病院

千船病院
停留所

降車のみ



- 交通事情や道路状況によりバスの到着が多少前後する場合がありますのでご了承ください。
- マイクロバスでの運行です。乗車定員は25名です。ご乗車できない場合は次の便をお待ちください。
- 車イスでのご利用はできません。※乗降介助はできません。ご自身で乗降できる方のみのご利用可能です。
- 土曜日・日曜日・祝日の運行はありません。
- 乗車の際に診察券を確認させて頂くことがあります。
- 諸事情により停留所・ダイヤを変更する場合があります。ご理解のほど宜しくお願い致します。